



www.diaco.com.co



PORTAFOLIO DE PRODUCTOS PARA CONSTRUCCIONES MÁS SEGURAS

Usted tiene miles de ideas para sus proyectos,
nosotros las soluciones para realizarlos.

QUIÉNES SOMOS

VR 1 - 2018



Diacó, compañía en el sector del acero colombiano, produce y comercializa aceros largos bajo las normas de calidad y sismo resistencia del país.

Nos hemos consolidado como una de las mayores compañías productoras de aceros con un representativo liderazgo en el mercado nacional. Contamos con un portafolio de productos con el cual cubrimos grandes necesidades de la industria de la construcción, las estructuras metálicas y la ornamentación; siempre basados en una **filosofía de excelencia en el servicio. Tenemos cobertura nacional atendiendo cualquier obra o proyecto en general. Nuestros aceros para la construcción figurados y mallas electrosoldadas proporcionan ahorro en tiempo y costos en obra para el constructor.**

FABRICAMOS ACERO CON SENTIDO SOCIAL Y AMBIENTAL

PRODUCTOS PARA CONSTRUCCIÓN

Barras Corrugadas **DIACO**



Descripción

Barras de acero fabricadas bajo la norma NTC 2289 (ASTM A706/A706M) con núcleo de sección **circular, longitud continua (rectas) en cuya superficie existen salientes denominados corrugas, obtenidas por laminación en caliente que aseguran una** al concreto. Las barras corrugadas disponen de alta resistencia con muy buena ductibilidad mayor adherencia (altos valores de alargamiento) y alta soldabilidad

Propiedades Mecánicas

Resistencia a la fluencia (RF)		Resistencia a la tracción (RT)	Relación RT/RF	Alargamiento mínimo (en 200mm)	
Mín.	Max.	Mín.		d ≤ 6	7 ≤ d ≤ 11
420 MPa	540 MPa	550 MPa	≥ 1,25	14%	12%
42kgf/mm2 por 60000 psi	55 kgf/mm2 por 78000 psi	56 kgf/mm2 por 80000 psi			

Ventajas y aplicaciones

Usadas en el sector de la construcción (casas, edificios, oleoductos, puentes, presas, carreteras, etc.) como refuerzo de concreto en estructuras con diseño sismorresistente.

Características Dimensionales

Número de designación (d)	Pulgadas (")	Masa Nominal kg/m
2	1/4"	0,249
3	3/8"	0,560
4	1/2"	0,994
5	5/8"	1,552
6	3/4"	2,235
7	7/8"	3,042
8	1"	3,973
10	1 1/4"	6,404

Características Dimensionales

Número de designación (d)	Masa Nominal kg/m
8,5M	0,446
9,0M	0,500
11,0M	0,747
12,0M	0,888
15,0M	1,388

ROLLOS CORRUGADOS DIACO



Descripción

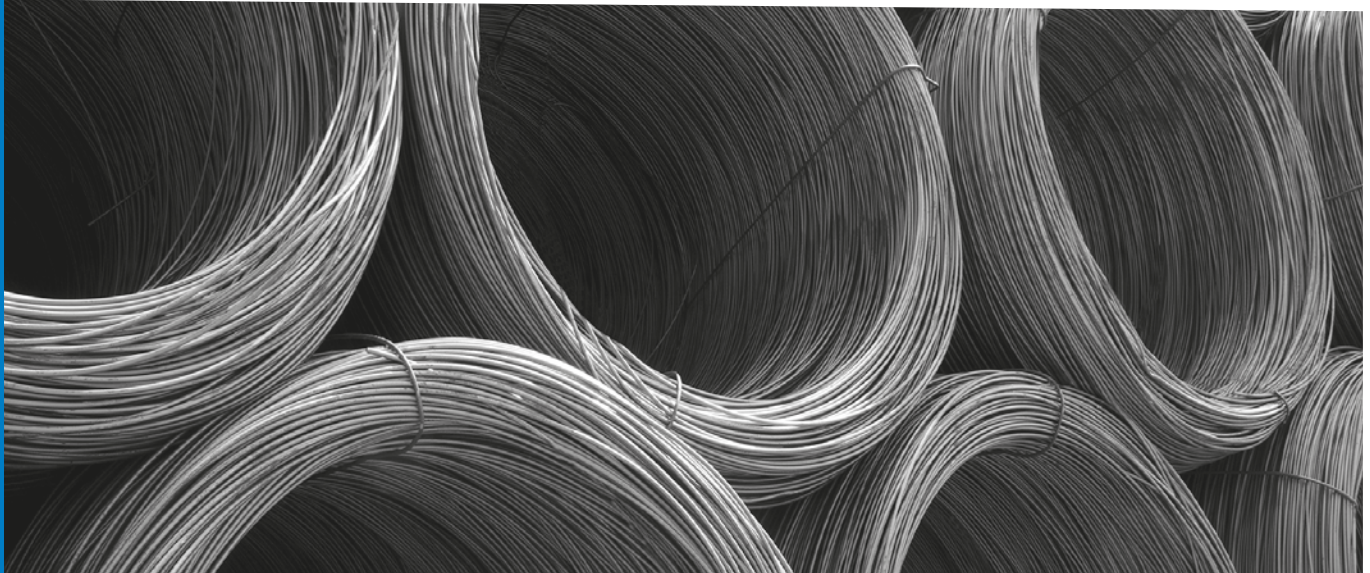
Barras de acero fabricadas bajo la norma **NTC 2289 (ASTM A706/A706M)**, tienen un núcleo de sección, longitud continua en cuya superficie existen salientes denominados corrugas o resaltes, obtenidos por laminación en caliente. Presentación en rollos.

Ventajas y aplicaciones

Refuerzo de concreto en construcciones sismorresistentes. • Vivienda
• Centros comerciales • Bibliotecas • Obras civiles de infraestructura.

Características Dimensionales

N° de Designación	Milímetros y Pulgadas
2	1/4"
3	3/8"
8.5 M	8.5 mm
9 M	9,0 mm
4	1/2"



ACERO FIGURADO DIACO

Descripción

Fabricado bajo el Reglamento técnico de Sismo Resistencia NSR-10, fabricado a partir de barras y rollos corrugados que cumplen con NTC 2289 (ASTM A706/A706M).

Elemento cortado y doblado a medida que permite obtener las dimensiones, formas y ángulos requeridos por el diseño estructural facilitando su uso, reduce desperdicio de cortes en obra garantizando economía y reduce el tiempo de armado de vigas y columnas.

Ventajas y aplicaciones

- Uso eficiente de la mano de obra
- Minimiza el riesgo de accidentes por manipulación
- Mayor rapidez de la colocación de la obra
- Maximiza su rendimiento, no hay desperdicios de corte
- Compra exacta de material requerido
- Refuerzo transversal para vigas y columnas
- Utilizados en la construcción para el amarre o confinamiento de acero de refuerzo, apto para resistir esfuerzos cortante



Características

Normas técnicas	Tipo de acero	Presentación	Diámetros
W 60	Barras corrugadas y lisas (refuerzo corrugado)	1/4" – 1 1/4" N° 2 – N° 10	NTC 2289 (ASTM A 706/A 706M)

GRAFIL - ALAMBRE CORRUGADO DIACO

Presentaciones

Rollo: Proceso de grafilado.

Recto: Proceso de grafilado, enderezado y cortado.

Descripción

Barras milimétricas trefiladas y/o laminadas en frío de sección y longitud estándar fabricadas bajo la norma **NTC 5806 (ASTM A 1064); (NTC 1907)** obtenidas por trefilación de alambroón. Posee ensambles en alto relieve garantizado mayor adherencia al concreto que impiden el movimiento longitudinal.

Ventajas y aplicaciones

Sirve como refuerzo de concreto en elementos como sardineles, amoblamiento urbano, losetas, postes, losas, tubos, rejillas, fabricación de malla electrosoldada.

Propiedades Mecánicas

Límite de fluencia (mín)

515 Mpa

Resistencia a la trección (mín)

585 Mpa

Denominación	Diámetro Nominal	Masa Nominal (g/m)
D 4.0	4,0	99
D 4.5	4,5	125
D 5.0	5,0	154
D 5.5	5,5	187
D 6.0	6,0	222
D 6.5	6,5	260
D 7.0	7,0	302
D 7.5	7,5	347
D 8.0	8,0	395
D 8.5	8,5	446

* Los grafiles D 4.0, D 4.5 y D 5.0 solo pueden ser utilizados para la elaboración de malla electrosoldada.
- La tolerancia en masa es +/- 6% del valor nominal.



MALLA ELECTROSOLDADA DIACO



Ventajas y aplicaciones

En la industria de la construcción proporcionan refuerzo estructural necesario en: losas de cimentación, entrepisos, pavimentos rígidos, bóvedas, túneles, canales, muros divisorios de carga, de contención, elementos prefabricados (tubos de concreto, vigas pretensadas). Refuerzo para mampostería estructural, revestimiento de silos.

Descripción

Refuerzo de acero en forma de panel, fabricadas bajo la norma **NTC 5806 (ASTM A1064); (NTC 2310)**. Están formadas por alambres de acero grafilados, dispuestos en forma octogonal y electrosoldados en todos los puntos de encuentro garantizando un mejor anclaje conectando elementos estructurales. Proporciona seguridad y economía con altos estándares de calidad.

Ref.	N° de Barras por malla		Diámetro		Separación		Longitud pelos		Peso	Cuantía principal
	long	transv	long	transv	long	transv	long	transv	kg	Nominal
	6.00m	2.35m	mm	mm	mm	mm	mm	mm		cm ² /m-lineal

XY Mallas electrosoldadas GG Diaco con refuerzo principal en una dirección (Panel 6,00 x 2,35m)										
XY-084	16	24	4,0	4,0	150	250	125	50	15,1	0,84
XY-106	16	24	4,5	4,0	150	250	125	50	17,6	1,06
XY-131	16	24	5,0	4,0	150	250	125	50	20,4	1,31
XY-158	16	24	5,5	4,0	150	250	125	50	23,5	1,58
XY-221	16	24	6,5	4,0	150	250	125	50	30,6	2,21
XY-257	16	24	7,0	5,0	150	250	125	50	37,7	2,57
XY-335	16	24	8,0	5,0	150	250	125	50	46,6	3,35
XY-378	16	24	8,5	5,0	150	250	125	50	51,5	3,78

XX Mallas electrosoldadas GG Diaco con refuerzo principal en dos direcciones (Panel 6,00 x 2,35m)										
XX-050	10	24	4,0	4,0	250	250	125	50	11,5	0,50
XX-063	12	30	4,0	4,0	200	200	100	75	14,1	0,63
XX-084	16	40	4,0	4,0	150	150	75	50	18,8	0,84
XX-106	16	40	4,5	4,5	150	150	75	50	23,8	1,06
XX-131	16	40	5,0	5,0	150	150	75	50	29,3	1,31
XX-159	16	40	5,5	5,5	150	150	75	50	35,5	1,59
XX-188	16	40	6,0	6,0	150	150	75	50	42,2	1,88
XX-221	16	40	6,5	6,5	150	150	75	50	49,6	2,21
XX-257	16	40	7,0	7,0	150	150	75	50	57,4	2,57
XX-295	16	40	7,5	7,5	150	150	75	50	65,9	2,95
XX-335	16	40	8,0	8,0	150	150	75	50	75,1	3,35
XX-378	16	40	8,5	8,5	150	150	75	50	84,7	3,78

POP-Mallas electrosoldadas GG Diaco (panel 2,00 x 3,00)										
POP-050	8	12	4,0	4,0	250	250	125	50	4,8	0,50
POP-063	10	15	4,0	4,0	200	200	100	75	5,9	0,63
POP-084	14	20	4,0	4,0	150	150	75	50	8,1	0,84

	Esfuerzo cortante en la soldadura Min.	Resistencia a la Fluencia Min.	Resistencia a la Tracción Min.
Grafil menor ≥5,5mm	241 MPa	485 MPa	550 MPa
Grafil menor <5,5mm	121 MPa		

ALAMBRE NEGRO RECOCIDO DIACO

Descripción Alambre de acero fabricado bajo la **norma NTC 115**, obtenido por trefilación y con tratamiento térmico posterior de recocido para otorgarle la debida ductilidad para su fácil utilización posterior. **Tiene un alto grado de flexibilidad y resistencia** proporcionando practicidad y rapidez en las construcciones. Presentación en rollos.



Nombre comercial

- Alambre negro (por su apariencia superficial).
- Alambre de amarre (por su alta ductilidad).

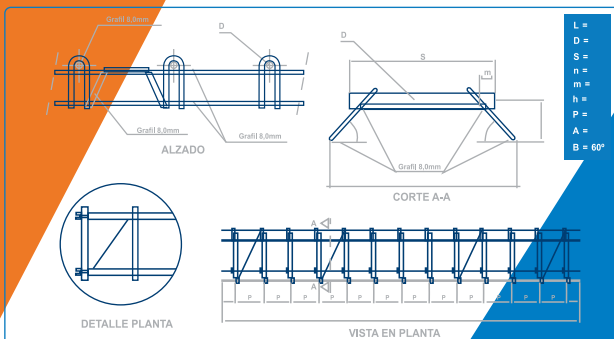
Aplicaciones En la industria de la construcción para el amarre en el armado del acero de refuerzo.

Características Dimensionales

Calibre		Díámetro (milímetros)	Peso (Kg/rollo)
SWG	17	1,42	25
	18	1,22	
BWG	17	1,47	
	18	1,24	

Juntas de transferencia Diaco

Juntas de Transferencia



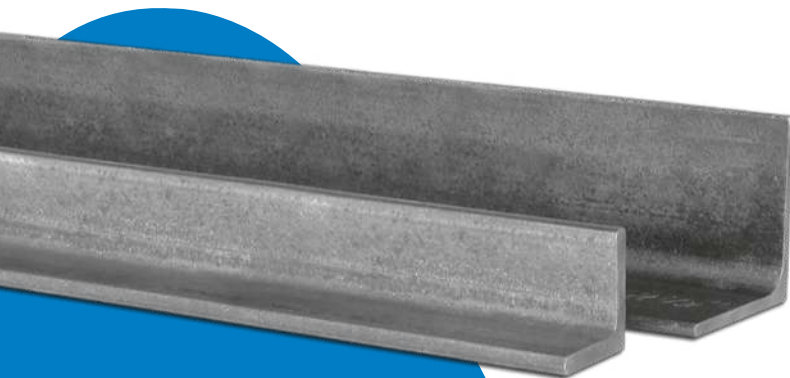
Descripción

Las juntas de transferencia son barras lisas de acero que permiten transmitir la carga entre losas de concreto. **Son armadas por Diaco de acuerdo con las longitudes y diámetros requeridos por el diseño.**

Ventajas y aplicaciones

Utilizadas como elemento de anclaje entre las losas de concreto en pavimentos rígidos o pisos industriales. Su función es transmitir las cargas entre las losas y mantener unida la estructura.

PRODUCTOS PARA INDUSTRIA



ÁNGULOS DIACO

Normas de fabricación

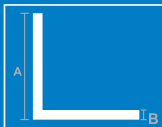
Fabricado bajo las normas:

NTC 1920 - A36 - SAE 1015

NTC 1985 - ASTM A 572 G50 - SAE 1020

Longitud

6 metros y 12 metros.



Ventajas y aplicaciones

Su aplicación es en la fabricación de estructuras remachadas, atornilladas o soldadas tales como torres de energía, torres de comunicación, remolques guiados, puente grúa, señalización, rejillas, muebles, estanterías, etc.

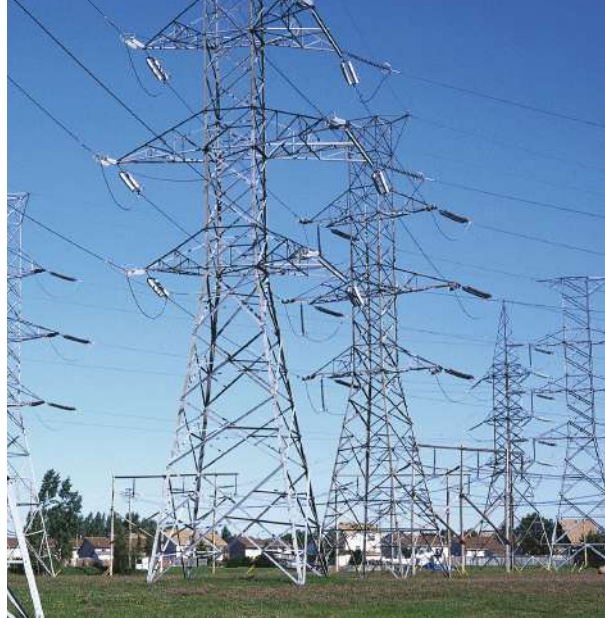
Dimensiones Nominales

Ala (mm)	Peso Aprox. (kg/m)
19 x 25 mm	0,70 kg/m
25 x 25 mm	0,93 kg/m

Propiedades Mecánicas	NTC 1920	NTC 1985
	Grado 36	Grado 50
	Mpa	Mpa
Resistencia a la Tracción (mín) Fu	58 - 40,8 - 400	65 - 45,9 - 450
Resistencia a la Tracción (mín) Fy	36 - 25,5 - 250	50 - 35,2 - 345
Alargamiento % (200mm)	20	18

Descripción

Perfil con sección transversal en forma de ángulo recto, laminado en caliente de alas iguales.



Dimensiones Nominales			
Ala (Pulgadas)	Ala (mm)	Peso Aprox. (Kg/m)	Norma NTC
1" x 1/8"	25,4 x 3,18	1,19	1920
1" x 3/16"	25,4 x 4,76	1,73	1920
1 1/4" x 1/8"	31,75 x 3,18	1,50	1920
1 1/4" x 3/16"	31,75 x 4,76	2,20	1920
1 1/2" x 1/8"	38,1 x 3,18	1,83	1985
1 1/2" x 3/16"	38,1 x 4,76	2,68	1985
1 1/2" x 1/4"	38,1 x 6,35	3,48	1985
2" x 1/8"	50,8 x 3,18	2,46	1985
2" x 3/16"	50,8 x 4,76	3,63	1985
2" x 1/4"	50,8 x 6,35	4,74	1985
2 1/2" x 3/16"	57,15 x 4,76	4,57	1985
2 1/2" x 1/4"	57,15 x 6,35	6,10	1985
3" x 1/4"	76,2 x 6,35	7,29	1985
3" x 5/16"	76,2 x 7,94	9,07	1985
3" x 3/8"	76,2 x 9,53	10,71	1985
3" x 1/2"	76,2 x 12,7	13,92	1985

BARRAS LISAS DIACO



Longitud
6 metros.

Aplicaciones
Ductilidad y soldabilidad.

Dimensiones Nominales

	Pulgadas	Diámetro nominal mm	Masa lineal Kg/m
NTC 161	1/2"	12,70	0,995
	5/8"	15,88	1,554
	3/4"	19,05	2,239
	7/8"	22,23	3,046
NTC 2289	1"	25,40	3,981
	1 1/4"	32,3	6,432

Propiedades Mecánicas	NTC 161
	Grado AH 24
	MPa

Límite de fluencia:

Mínimo 235

Resistencia a la tracción mínimo 363

% de alargamiento en 200 mm mínimo 18

Nota: Fabricamos barras lisas de las referencias 1" y 1 1/4" bajo la norma NTC 2289 utilizada en la construcción.

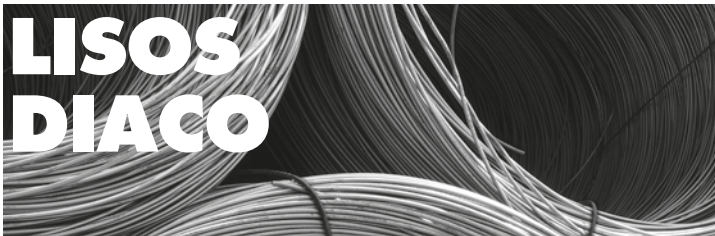
Descripción

Barras con sección transversal circular que tiene una superficie sin resaltes o venas especiales.

Normas de fabricación

Fabricados bajo la norma NTC 161, SAE 1015.

ALAMBRONES



LISOS DIACO

Descripción

Perfil con sección transversal en forma de ángulo recto, laminado en caliente de alas iguales.

Normas de fabricación

Perfil con sección transversal en forma de ángulo recto, laminado en caliente de alas iguales.

Ventajas y aplicaciones

Perfil con sección transversal en forma de ángulo recto, laminado en caliente de alas iguales.

Mesh

Dimensiones nominales

Peso

Milímetros (mm)

kg/m

5.5 mm

0,186 Kg/m

8.0 mm

0,390 Kg/m

1/4"

0,249 Kg/m

3/8"

0,559 Kg/m

Longitud

Perfil con sección transversal en forma de ángulo recto, laminado en caliente de alas iguales.



CUADRADOS DIACO

Descripción

Barras con sección transversal cuadrada. laminadas en caliente. con bajos contenidos de carbono que garantizan su ductilidad y soldabilidad.

Normas de fabricación

Fabricados bajo la norma NTC 422, SAE 1015.

Longitud

6 metros.

Ventajas y aplicaciones

Ductilidad y soldabilidad.

Producto	Dimensiones (mm)
CDO 9	9 x 9
CDO 10	10 x 10
CDO 12	12 x 12
CDO 1/2	12.70 x 12.70
CDO 5/8	15.88 x 15.88

PLATINAS DIACO



Descripción

Barras con sección transversal rectangular de superficie lisa y laminadas en caliente.

Normas de fabricación

NTC 1920 - ASTM A36 - SAE 1015.

Longitud

6 metros.



Ventajas y aplicaciones

Su aplicación es en la transformación metalmeccánica en la elaboración de rejillas, puertas de garage, torres de transmisión de energía eléctrica, torres de comunicación, pasamanos, estructuras, abrazaderas, carrocerías, forja, etc.

Dimensiones Nominales

Pulgadas	Milímetros	Peso Aprox. (kg/m)
1/2 x 1/8"	12,7 x 3,18	0.32
1/2 x 3/16"	12,7 x 4,76	0.48
3/4 x 1/8"	19,05 x 3,18	0.48
3/4 x 3/16"	19,05 x 4,76	0.71
3/4 x 1/4"	19,05 x 6,35	0.95
1 x 1/8"	25,4 x 3,18	0.63
1 x 3/16"	25,4 x 4,76	0.95
1 x 1/4"	25,4 x 6,35	1.27
1 x 3/8"	25,4 x 9,53	1.90
1 x 1/2"	25,4 x 12,7	2.53
1 1/4 x 1/8"	31,75 x 3,18	0.72
1 1/4 x 3/16"	31,75 x 4,76	1.19
1 1/4 x 1/4"	31,75 x 6,35	1.58
1 1/2 x 1/8"	38,1 x 3,18	0.87
1 1/2 x 3/16"	38,1 x 4,76	1.42
1 1/2 x 1/4"	38,1 x 6,35	1.90
1 1/2 x 3/8"	38,1 x 9,53	2.85
1 1/2 x 1/2"	38,1 x 12,7	3.80

Dimensiones Nominales

Pulgadas	Milímetros	Peso Aprox. (kg/m)
2 x 1/8"	50,8 x 3,18	1.27
2 x 3/16"	50,8 x 4,76	1.90
2 x 1/4"	50,8 x 6,35	2.53
2 x 3/8"	50,8 x 9,53	3.00
2 x 1/2"	50,8 x 12,7	5.06
2 1/2 x 3/16"	63,5 x 4,76	2.49
2 1/2 x 1/4"	63,5 x 6,35	3.17
2 1/2 x 3/8"	63,5 x 9,53	4.75
2 1/2 x 1/2"	63,5 x 12,7	6.33
3 x 3/16"	76,2 x 4,76	2.99
3 x 1/4"	76,2 x 6,35	3.80
3 x 3/8"	76,2 x 9,53	5.70

Propiedades Mecánicas

	NTC 1920 Grado 36
	Mpa
Resistencia a la Tracción (mínimo)	(400-550)
Límite de Fluencia (mínimo)	(250)
% de elongación mínimo en 8 pulgadas para el sistema inglés, o 200 mm para el SI	20
% de elongación mínimo en 50 mm (2 pulgadas)	23

CANAL U DIACO

Descripción

Perfil con sección transversal en forma de U, laminado en cliente.

Normas de fabricación

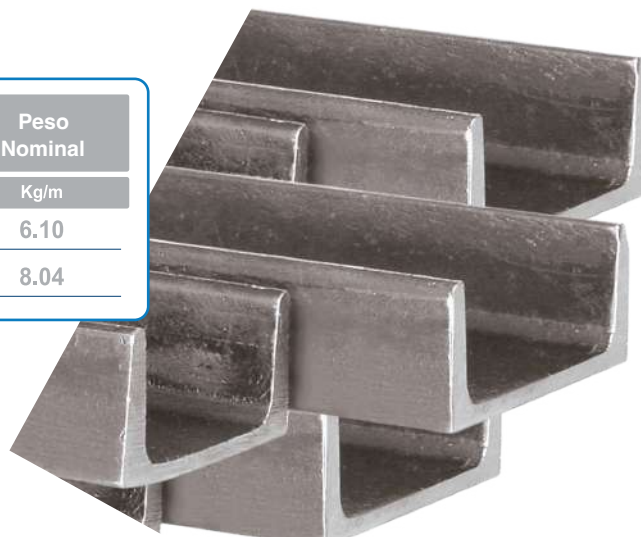
NTC 1920, ASTM A36.

Longitud

6 metros.



Dimensiones Nominales	Peso Nominal
Pulgadas	Kg/m
3" x 4.1	6.10
4" x 5.4	8.04



Ventajas y aplicaciones

Los canales son utilizados en todo el mundo para la construcción de estructuras metálicas, tanto en construcción civil como para aplicaciones en la industria.

GRAFFIL EN ROLLO DIACO

Descripción

Grafil Corrugado, laminado en frío con sección circular, longitud continua y presentación en rollos, ideal para producción seriada.

Normas de fabricación

NTC 1907.

Presentación

Rollo de 2.800 y 2.900 kg.

Ventajas y aplicaciones

- Fabricación de malla electrosoldada
- Tubería de concreto
- Postes prefabricados
- Triacero
- Otros

Dimensiones Nominales

mm

4.0

4.5

5.0

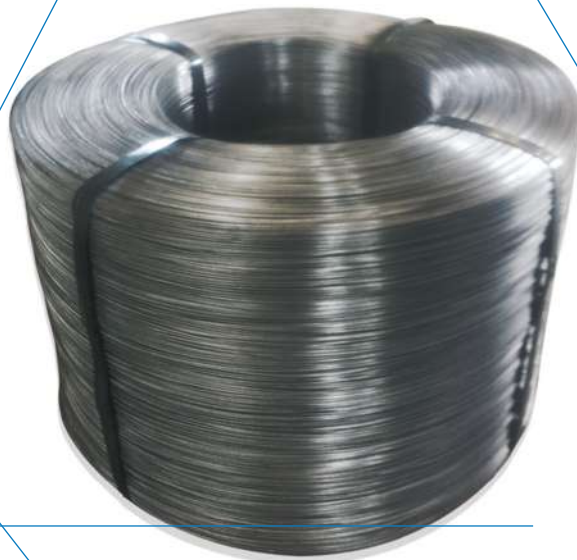
5.5

6.0

6.5

7.0

7.5

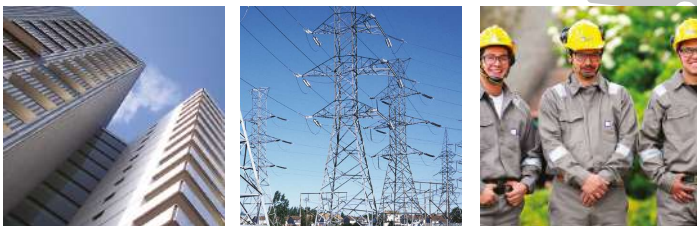


Construcción civil

- Pórticos, cerchas, vigas, viguetas, riostras y columnas en viviendas, mezanines, ampliaciones, etc.
- Infraestructura (estadios, puentes, hospitales, viaductos, colegios).
- Soportes de placas en fibro-cemento en muros divisorios interiores y exteriores.
- Soportes de cerramientos.
- Soporte de cielos raros y fachadas colgantes.
- Correas en cubiertas de todo tipo de construcciones.

Industria

- Soporte de máquinas y equipos.
- Cobertizos, galpones y silos.
- Industria naval y plataformas marinas.
- Instalaciones industriales y racks.
- Balanzas, tecles y puentes grúa.
- Máquinas y equipos agrícolas.
- Bastidores, chasis de vehículos y carros.
- Pórticos y cerchas.



Diaco proporciona la anterior información como respaldo para la aplicación de productos por lo que no se hará responsable del mal uso que le pueda dar; se recomienda la asesoría de un ingeniero capacitado que verifique la aplicabilidad de la misma. *De igual forma Diaco no se hará responsable por alguna reclamación, demanda, lesión, pérdida, gasto, costo o responsabilidad de algún tipo que en alguna forma surja o esté conectada con el uso de la información contenida en esta publicación.



**ESTAMOS JUNTO A USTED
PARA CONSTRUIR SUS PROYECTOS
A NIVEL NACIONAL.**

RESPETAR EL MEDIO AMBIENTE Y RECICLAR: DOS GRANDES OBRAS EN LAS QUE TRABAJAMOS DURO.

Diaco es una empresa social y ambientalmente responsable, siendo una de las mayores recicladoras del país en la actualidad. También cuenta con un sistema de gestión ambiental que esta certificado con la norma ISO 14001 para las plantas de Tuta, Yumbo y Muña, y está en proceso de certificar sus demás operaciones en Colombia.

Diaco hace uso de todos los materiales metálicos ferrosos que ingresan a su proceso y ha venido desarrollando prácticas ambientales para clasificar e imprimir valor agregado a sus residuos para posicionarlos de nuevo en el mercado como materias primas para otras industrias; contamos con Centros de Reciclaje en las ciudades de Bucaramanga, Medellín, Cartagena, Muña, Tuta, Tocancipá, Barranquilla, Ibagué y Yumbo. Así mismo aquellos materiales que no sean susceptibles de reutilización tienen una disposición adecuada con empresas certificadas y licenciadas para tales efectos.

Los procesos de obtención de acero semi-integrados disminuyen la presión sobre el medio natural y dan usao a millares de toneladas que existen en el mercadode residuos que de otra manera estarían agrupados en sitios, constituyéndose en focos que pueden afectar el medio ambiente. De igual manera hay un menor efecto sobre el aire, ya que las emisiones son menores. Contamos en nuestra planta de Tocancipá y Tuta con un sistema de clase mundial, que cumple con la reducción de emisiones más allá de la norma ambiental.



NUESTRO PROPÓSITO DE CONSTRUIR UN MEJOR PAÍS SIGUE TAN SÓLIDO COMO EL ACERO



Liviana

Tubería de ornamentación, rines tipo liviano, láminas de piso, partes de chasis, canecas, latas de vehículo, marcos de puertas, neveras, estufas, calentadores, tubería de muebles, tarros estañados, carrocerías y latas en general.



Pesada

Tubería de ornamentación, rines tipo liviano, láminas de piso, partes de chasis, canecas, latas de vehículo, marcos de puertas, neveras, estufas, calentadores, tubería de muebles, tarros estañados, carrocerías y latas en general.



Mixta

Chatarra generada por obsolescencia de materiales diversos, pesados y livianos.



Virutas

Producto que se obtiene del mecanizado de aceros al carbono y fundiciones.



PLANTAS LÍNEA ÚNICA NACIONAL TEL: 6003900

Bucaramanga

Chimitá Km 3
Vía Café Madrid - Girón

Cartagena

Diagonal 21E No. 56 - 121
Barrio El Bosque

Cota

Km 3 Vía Siberia - Cota
Cundinamarca

Ibagué

Cra. 45 Sur No. 184 - 50 Picalaña
Vía Espinal - Ibagué

Medellín

Cll. 80 Sur No. 47F - 36

Muña

Autopista Sur Km 25
Vía Sibaté

Neiva

Cra. 7 no. 25 - 42 Sur
Zona Industrial

Pereira

Cll. 32 No. 16 - 71
Dosquebradas

Santa Marta

Vía Alterna Km 4 + 200m
Vereda Punte del Limón

Tocancipá

Vereda Tibitó Cundinamarca
Pbx: (1) 878 6655

Tuta

Carretera Central del Norte
Km. 27 Vía Tunja - Paipa

Cali

Calle 12 entre Cra. 32 y 34
Bodega No. 3
Parque Industrial La Carbonera

CENTROS DE RECICLAJE

Barranquilla

Cll. 110 #6N - 171
Av Circunvalar frente a la Zona Express
Cel: 311 816 3269

Cartagena

Coremar Shore Base,
Diagonal 22 # 56 - 249,
Barrio el Bosque Cel: 3134880421

Bucaramanga

Chimitá Km 3 Vía Café Madrid - Girón
Tel: (7) 676 1022

Cali

Cll. 3 No. 4 - 166
Camino el Guanabanal
Sector La Dolores

Bogotá (Centro de Desintegración)

Cll. 15F No. 112A - 91
Te. (01) 298 1586 - 311 876 0269

Medellín

Autopista Medellín - Bogotá
Km 7 Vereda El Llano
Tel.: 408 0208

Muña

Autopista Sur Km 25 Vía Sibaté
Cel: 320 882 3479

Tocancipá

Vereda Tibitó Cundinamarca
Pbx: (1) 878 6655
Cel: 313 333 0929

Tuta

Carretera Central del Norte
Vía Tunja - Paipa
Tel: (8) 742 6501
Cel: 313 885 4899

DESINTEGRACIÓN VEHICULAR A NIVEL NACIONAL

Cel: 311 876 0269

Correo: Nury.castillo@diaco.com.co

DESMONTES INDUSTRIALES

Cel: 320 881 3508

Correo: Juan.velez@diaco.com.co



www.diaco.com.co

